

M27 *performance line*



Nota: versione standard. Le dimensioni e il peso possono variare in base al veicolo, alla pompa e all'attrezzatura.
Dimensioni in mm (MB Arocs 1835 usato a titolo esemplificativo). Le immagini includono optional aggiuntivi.

Vantaggi della serie di attrezzature Performance Line

- **La consueta qualità di Putzmeister**
Qualità e prestazioni collaudate – Come ogni macchina Putzmeister, i modelli Performance Line sono caratterizzati da un'**elevata disponibilità, da bassi costi operativi e dall'alta qualità dei componenti.**
- **Configurazione standardizzata**
L'equipaggiamento della serie Performance Line è definito – la configurazione include **tutto quello che serve a una pompa per calcestruzzo per l'utilizzo quotidiano in cantiere** – sono stati volutamente omessi gli optional per il comfort e le funzioni speciali per i quali Putzmeister è famosa.
- **Tempi brevi di consegna e prezzi convenienti**
I modelli sono prodotti con processi standardizzati. Questo limita la varietà di optional e di adattamenti specifici su richiesta del cliente. Per i nostri clienti questo significa **disponibilità immediata, a prezzi convenienti!**

Braccio M27

| | |
|-------------------------------------|---------------------|
| Ripiegamento | Z a 4 sezioni |
| Altezza verticale | 26,4 m |
| Distanza orizzontale | 22,1 m totale |
| Profondità max | 16,6 m |
| Altezza minima di apertura | 6,7 m |
| Lunghezza del tubo terminale | 4 m |
| Tubazione | DN 125, max. 85 bar |
| Rotazione | 365° |

Pompa BSF .11H

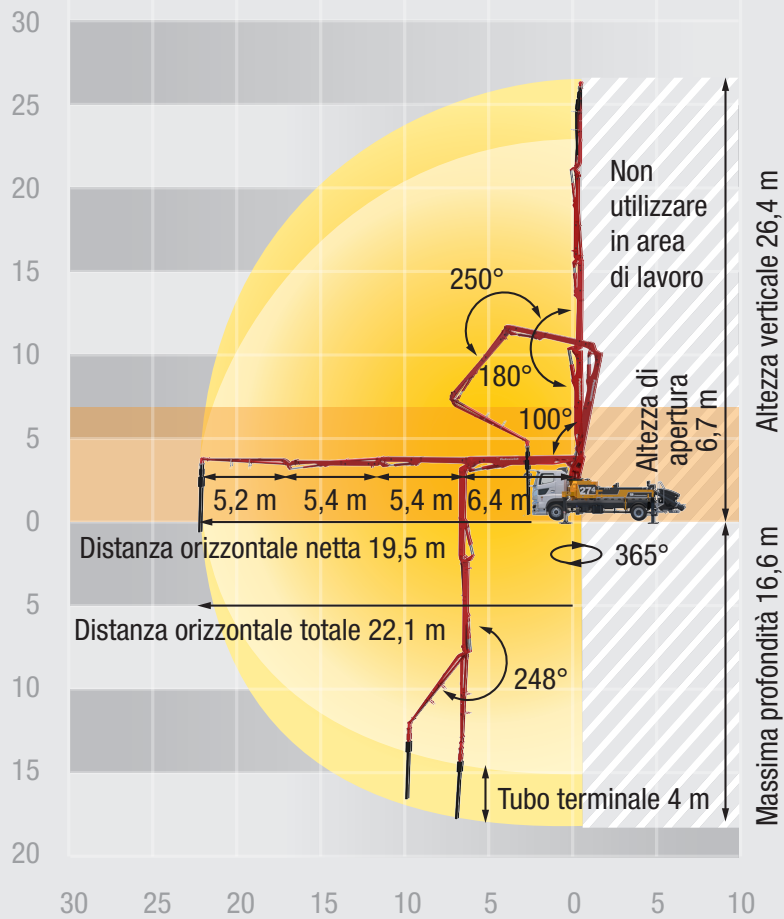
| | |
|-----------------------------|-----------------------|
| Portata | 110 m ³ /h |
| Pressione | 78 bar |
| Corsa | 1400 mm |
| Canne calcestruzzo Ø | 230 mm |
| Cicli/min | 32 |

ergonic[®]
inside 3

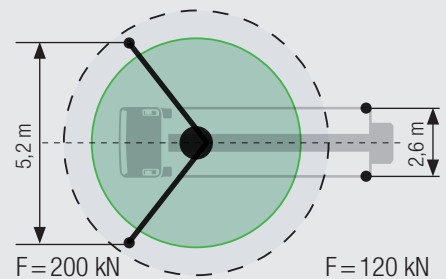
Tutti i dati rappresentano i valori massimi teorici.

M27 *performance line*

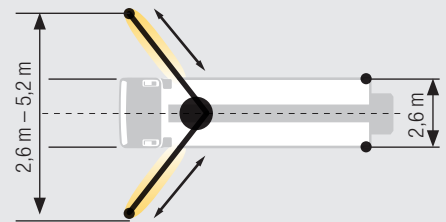
Schema informativo dell'uso del braccio, stabilizzazione



Standard – Stabilizzazione totale



iSC-light** – Stabilizzazione flessibile



Le dimensioni possono variare in base alla configurazione.
Larghezza della stabilizzazione in base al centro della gamba di sostegno. Diametro della piastra girevole 270 mm.
** EEA, marchio CE

Dotazione standard Performance Line

| | | |
|--------------------------------------|-----------------------|------------------------------------|
| 11 H incl. pistoni standard | Ergonic 3 | Vibratore sulla griglia |
| Verniciatura: bianco artico (MB9147) | Illuminazione comandi | Cassetta portaoggetti verniciata |
| Tubazione (2 spessori) | Europa KIT | Pompa dell'acqua ad alta pressione |

Opzioni

| |
|---------------------------------------------------------------|
| Connettività PM |
| Telecomando con cavo |
| Barra para incastro |
| Valvola ferma flusso calcestruzzo per il tubo terminale (EQV) |

Putzmeister Concrete Pumps GmbH

Max-Eyth-Straße 10 · 72631 Aichtal
P.O.Box 2152 · 72629 Aichtal
Tel. +49 (7127) 599-0 · Fax +49 (7127) 599-520
pmw@putzmeister.com · www.putzmeister.com

