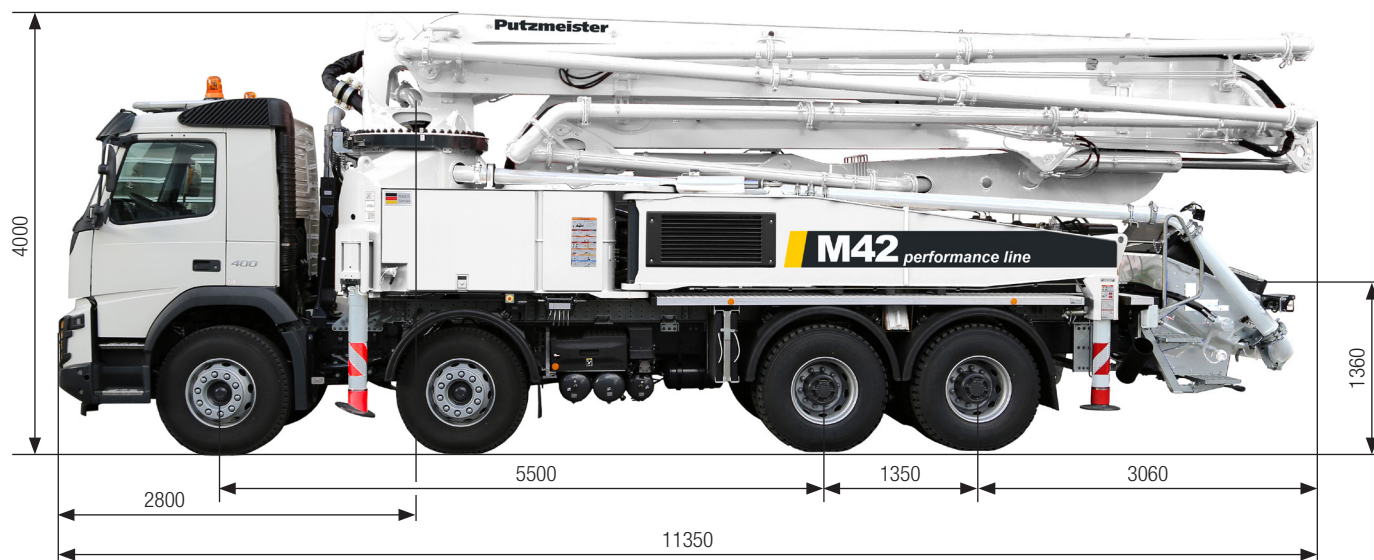


M42 performance line



Nota: versione standard. Le dimensioni e il peso possono variare in base al veicolo, alla pompa e all'attrezzatura. Dimensioni in mm (MB-Actros 3241 usato a titolo esemplificativo). Le immagini includono optional aggiuntivi.

Vantaggi della serie di attrezzature Performance Line

■ La consueta qualità di Putzmeister

Qualità e prestazioni collaudate – Come ogni macchina Putzmeister, i modelli Performance Line sono caratterizzati da un'elevata disponibilità, da bassi costi operativi e dall'alta qualità dei componenti.

■ Configurazione standardizzata

L'equipaggiamento della serie Performance Line è definito – la configurazione include **tutto quello che serve a una pompa per calcestruzzo per l'utilizzo quotidiano in cantiere** – sono stati volutamente omessi gli optional per il comfort e le funzioni speciali per i quali Putzmeister è famosa.

■ Tempi brevi di consegna e prezzi convenienti

I modelli sono prodotti con processi standardizzati. Questo limita la varietà di optional e di adattamenti specifici su richiesta del cliente. Per i nostri clienti questo significa **disponibilità immediata, a prezzi convenienti!**

Braccio M42

Ripiegamento	RZ a 5 sezioni
Altezza verticale	41,6 m
Distanza orizzontale	37,3 m totale
Profondità max	31,0 m
Altezza minima di apertura	8,6 m
Lunghezza del tubo terminale	4 m
Tubazione	DN 125, max. 85 bar
Rotazione	365°

Pompa BSF .16H

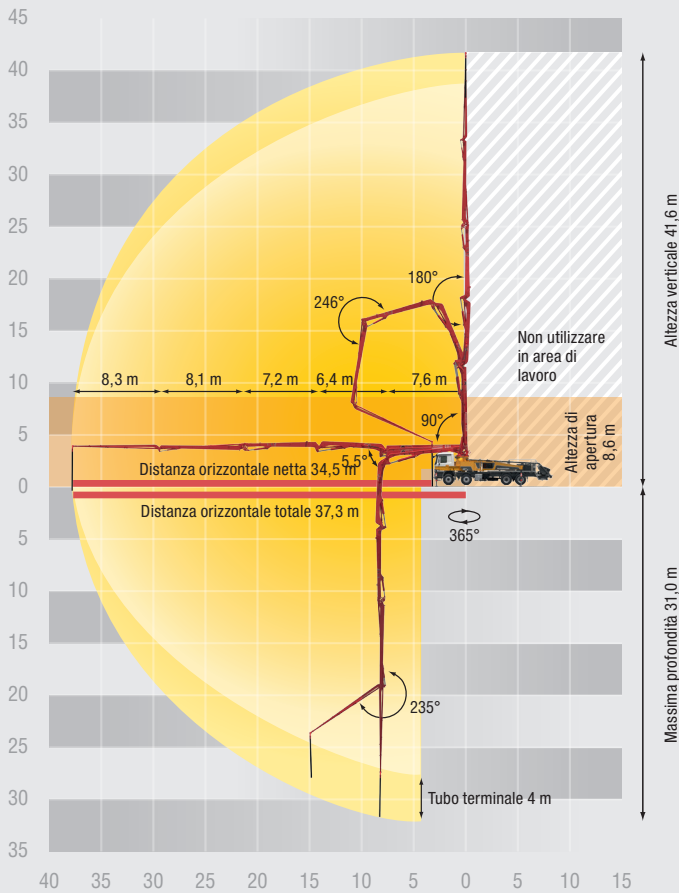
Portata	160* m ³ /h
Pressione	85 bar
Corsa	2 100 mm
Canne calcestruzzo Ø	230 mm
Cicli/min	31

Tutti i dati rappresentano i valori massimi teorici.

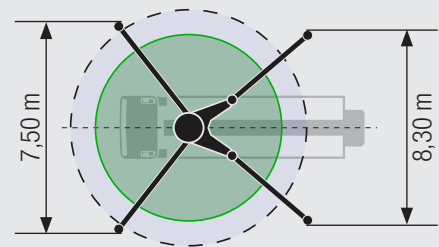
* Lato stelo/pistone. Non è possibile utilizzare contemporaneamente le erogazioni max. e le pressioni di erogazione max.

M42 performance line

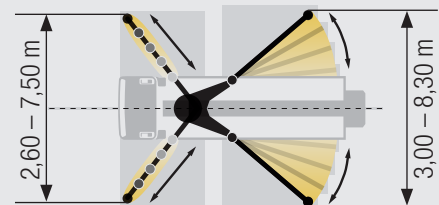
Schema informativo dell'uso del braccio, stabilizzazione



Standard – Stabilizzazione totale



iSC-light** – Stabilizzazione flessibile



Le dimensioni possono variare in base alla configurazione.
Larghezza della stabilizzazione in base al centro della gamba di sostegno. Diametro della piastra girevole 270 mm.
** EEA, marchio CE

Dotazione standard Performance Line

16 H incl. pistoni standard	Ergonic 3	Vibratore sulla griglia
Verniciatura: bianco artico (MB9147)	Illuminazione comandi	Cassetta portaoggetti verniciata
Tubazione (2 spessori)	Europa KIT	Pompa dell'acqua ad alta pressione

Opzioni

Connettività PM
Telecomando con cavo
Barra para incastro
Valvola ferma flusso calcestruzzo per il tubo terminale (EQV)

Putzmeister Concrete Pumps GmbH

Max-Eyth-Straße 10 · 72631 Aichtal
P.O.Box 2152 · 72629 Aichtal
Tel. +49 (7127) 599-0 · Fax +49 (7127) 599-520
pmw@putzmeister.com · www.putzmeister.com

